

entry category
greek text typeface

type of design
original

3 related superfamilies

text, display, finesse

32 weights (10/family, 12 for the text version)

book, book italic, regular, italic, medium, medium italic, bold, bold italic, black, black italic, ultrablack, ultrablack italic

scripts

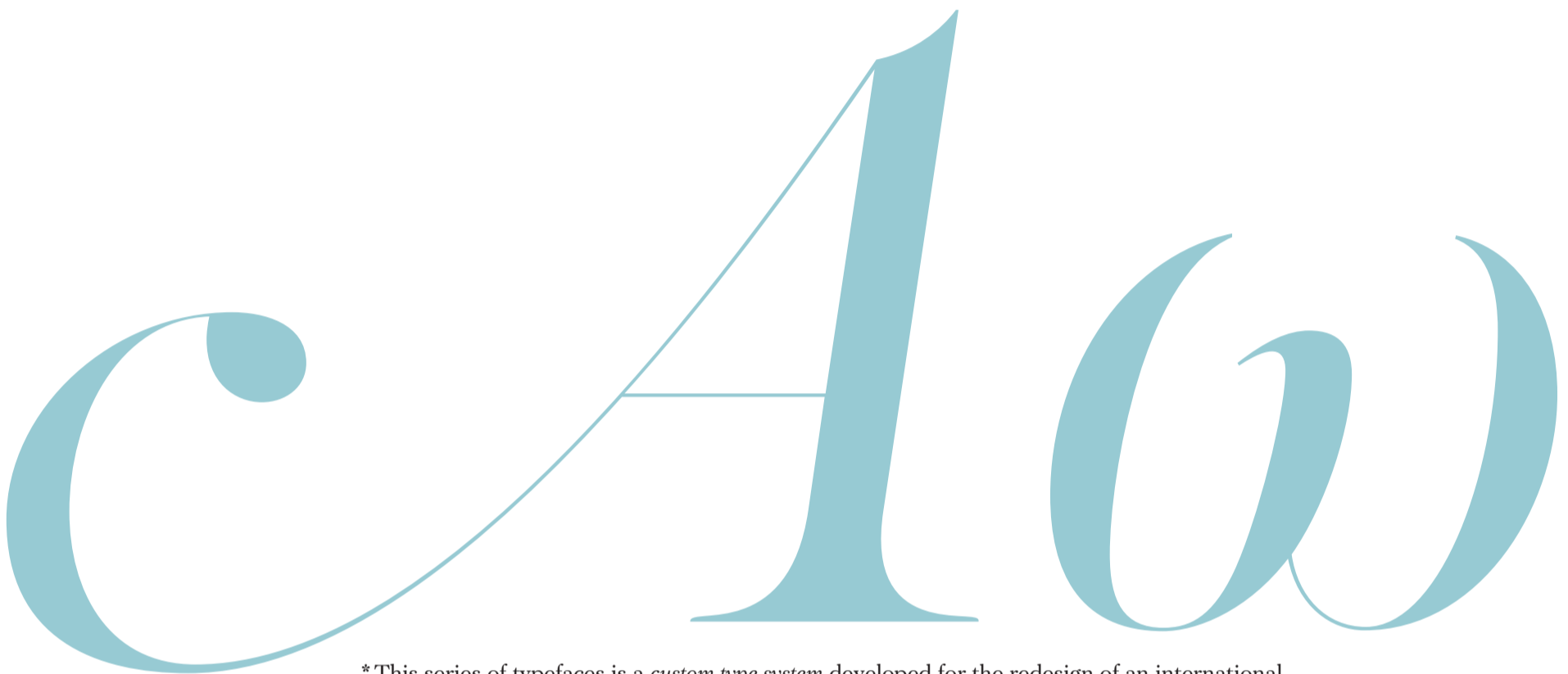
greek, cyrillic, latin, eastern european, turkish, baltic

glyphs

1087/font

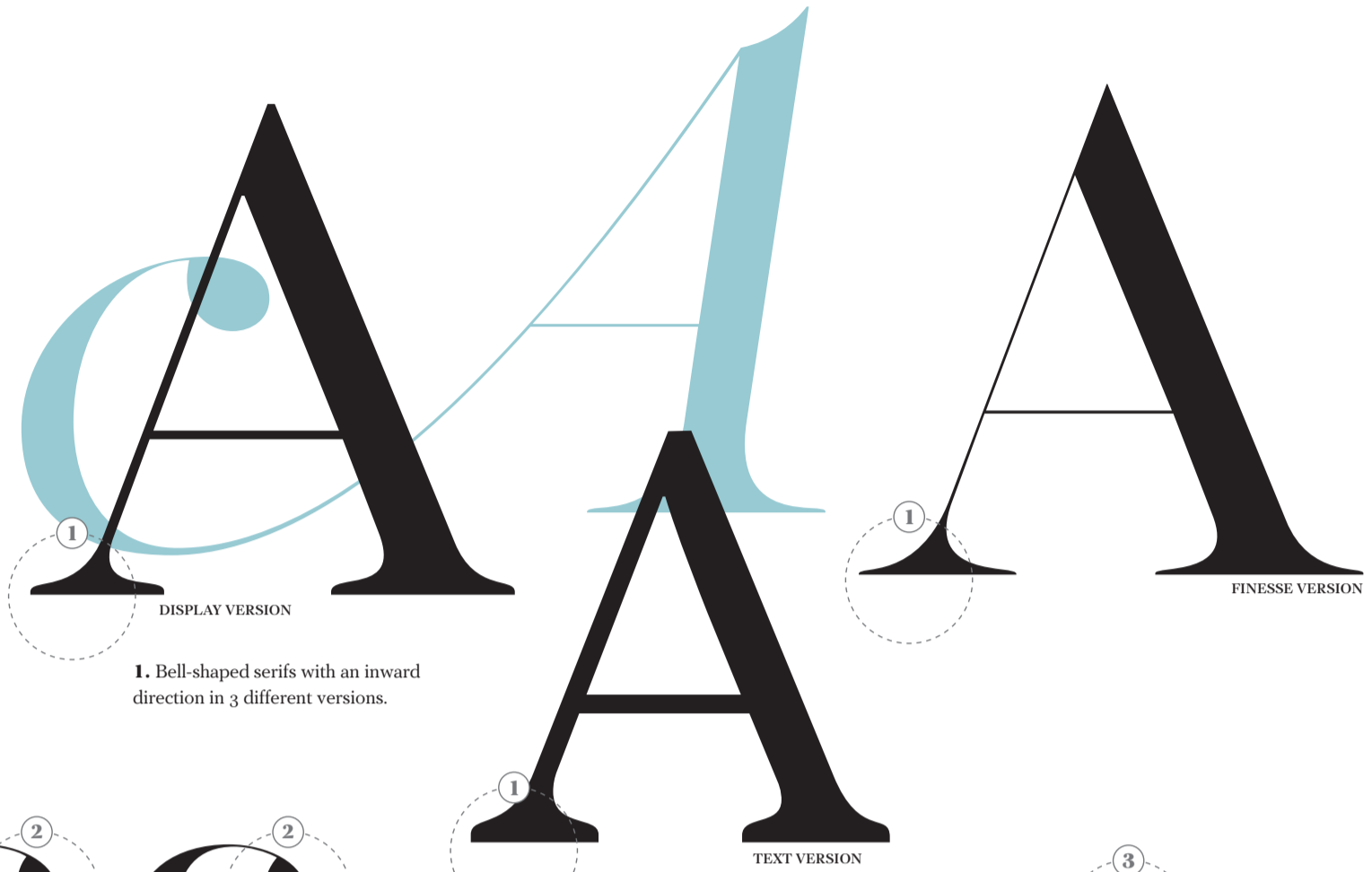
advanced opentype features

oldstyle figures, lining figures, proportional figures, tabular figures, ligatures, discretionary ligatures, superiors, scientific inferiors, numerators, denominators, fractions, ordinals, small caps, ornaments and various symbols, stylistic set 2, case-sensitive forms, capital spacing, slashed zero, access all alternates

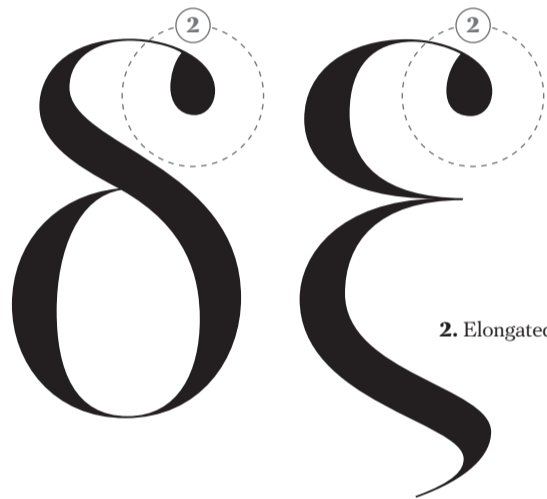


*This series of typefaces is a *custom type system* developed for the redesign of an international women's fashion magazine. It is diverse in its construction as it consists of 3 related superfamilies i.e. *text*, *display* and the elegant *finesse*. There is a variety of weights which range from regular to ultra black. In that respect it is very flexible as it can be used in all design aspects of a publication, anything from the front cover to body text. ☞ This exclusive, classy and luxurious set of superfamilies imparts a very particular feel that sets it apart from many like-minded types. Its well-defined *teardrop terminals* are balanced out by bracketed *bell-shaped serifs* with an inward rather than outward direction. Its overall openness and clarity is retained throughout from the regular to the ultra black characters. **The three families share common attributes** but they differ in content according to each one's usage. For instance, *the finesse as well as the display family*, come with *extra fine swashes* and more alternate characters in Latin, Greek and Cyrillic. The *text family*, which is best suited for body text, includes 2 additional weights; the *book/book italic text* version is best for magazine body text, whereas the *regular/italic text* version is more robust and suits best to newspaper body text. The *display family* may be used both for body text and headlines but it is not recommended for sizes smaller than 12 points. On the same note, the *finesse family* with its thin elegant features is recommended for sizes bigger than 24-26 points. ☞ All weights and adjustments were carefully planned in cooperation with the magazine's creative art director, in order to fit strict typographic requirements for the best possible copyfitting. Finally, several *matching ornaments* with classic roots were also included. They were redesigned and blended with modern elements and further used as frames, brackets, column separators and spacers. ☞ This superfamily type system is **comprised of 32 weights** with an average of 1087 glyphs per weight. It supports Latin, Greek and Cyrillic and comes with many alternate glyphs which may be accessed by using its special opentype features.

Details & Distinct Characteristics



1. Bell-shaped serifs with an inward direction in 3 different versions.



2. Elongated teardrop terminals.



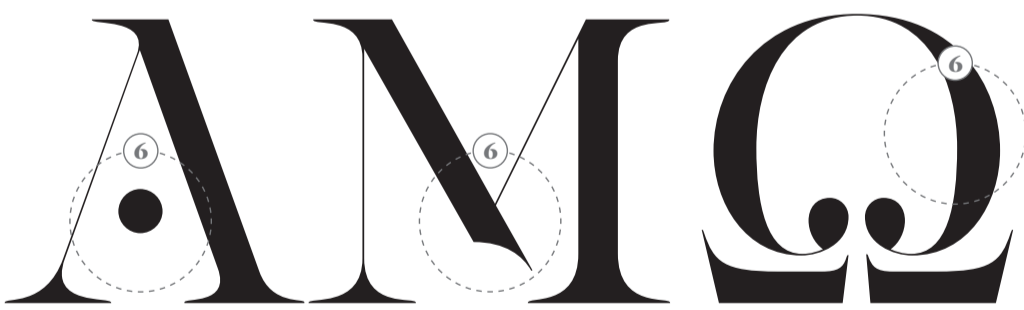
3. Top and bottom arms for letters like E, differ in the text edition as they include a little extended quirk.



4. Swashed capitals that impart elegance and luxury (Latin, Greek and Cyrillic)



5. Extreme weights from book to ultra black.



6. In order to give the magazine a distinct identity, additional characteristics were applied to several letters such as R, M, W, while preserving at the same time their natural features.



7. Italics with sharp corners at the ending terminals



8. Numerals for the text version are simpler and more robust than the other two versions, which makes it quite useful for heavy use in newspaper tables; in the same manner, several other characters such as j, w, or M are designed in a more traditional way which fits better to a text series.



9. Several alternate glyphs –some of them with swash characteristics– were included; when used sparingly they add an extra distinct character without compromising its overall upscale attitude.

Greek Finesse Version

“ η αγάπη
μας σηκώνει
πάνω από
τα όρια των
σωμάτων,
μας δίνει
ελευθερία
θέλησης ”

FINESSE ULTRA BLACK ITALIC 100pt

Greek Mixed Specimen

(includes samples for the following versions: Text, Display and Finesse)

πρωτοποριακές τάσεις στη μόδα

το οπίτι είναι μια ευχάριστη μίξη της υψηλής τεχνολογίας με τα παραδοσιακά στοιχεία

Λωξάνδρα

χειμερινή μόδα με δέκα glam αξεσουάρ

Ευεξία & Ομορφιά

από την άποψη της σύγχρονης πολιτιστικής κληρονομιάς

η φετινή μόδα για ακόμη μια φορά χαρακτηρίζεται από μια μεγάλη γκάμα αντιθέσεων

κληροδόμημα

Η χρωματοθεραπεία βρίσκει εφαρμογή στα pre-party φορέματα

TEXT BOOK 10pt

Η φετινή μόδα για ακόμη μια φορά χαρακτηρίζεται από μια μεγάλη γκάμα διαφορετικών και εκ διαμέτρου αντίθετων τάσεων. Από τα ταγιέρ κομπής και άψογης κλασσικής ραφής μέχρι τα φαρδιά και άνετα layers, τα ασφυκτικά στενά, δερμάτινα παντελόνια αλλά και τις φαρδιές μεταξωτές χάρεμ στυλ παντελόνες υπάρχει ένα στυλ κατάλληλο για όλους τους σωματότυπους και όλα τα γούστα. Μια ακόμη δεκαετία που επηρέασε έντονα φέτος τους σχεδιαστές μόδας είναι και αυτή του 40. Κομπιά ταγιέρ με μεσάτα σακάκια και στενές φούστες που αγγίζουν



το γόνατο και κάνουν την σιλουέτα να δείχνει ακόμη πιο αδυνατισμένη και κομπή. Γούνινοι γιακάδες, γάντια καρπού λεπτή μέση και αλλά και τονισμένοι ώμοι, είναι τα χαρακτηριστικά στοιχεία της μεσοπολεμικής αυτής τάσης. Tip: συνδυάζεται με κόκκινα χείλη και sleek χτένισμα. Το δέρμα έχει φέτος την τιμητική του αλλά σε μια άλλη πιο εύπλαστη μορφή που αφαιρεί την γνωστή σκληρή biker αισθητική και γίνεται πιο ανάλαφρο, θηλυκό, πολυτελές, και σχεδόν μεταξένιο! Στα catwalk το είδαμε να υιοθετείται από τους περισσότερους σχεδιαστές μόδας σε όλα τα

πέρλες, μπριγιάν και μετάξι σε μια πολυτελή τριλογία

κομβική στιγμή

σχεδόν πάντα βάζει την οικογένεια πάνω από την καριέρα

Greek Display Running Text

(Greek running text for the Display superfamily)

H

DISPLAY VERSION > REGULAR+ITALIC 18pt

φεινή μόδα για ακόμη μια φορά χαρακτηρίζεται από μια μεγάλη γκάμα διαφορετικών και εκ διαμέτρου αντίθετων τάσεων. Από τα ταγιέρ κομψής και άψογης κλασικής ραφής μέχρι τα φαρδιά και άνετα layers, τα ασφυκτικά στενά, δερμάτινα παντελόνια αλλά και τις φαρδιές μεταξωτές χάρεμ στυλ παντελόνες υπάρχει ένα στυλ κατάλληλο για όλους τους σωματότυπους και όλα τα γούστα. Μια ακόμη δεκαετία που επηρέασε έντονα φέτος τους σχεδιαστές μόδας είναι και αυτή του 40. Κομψά ταγιέρ με μεσάτα σακάκια και **στενές φούστες που αγγίζουν το γόνατο** και κάνουν την σιλουέτα να δείχνει ακόμη πιο αδυνατισμένη και κομψή. Γούνινοι γιακάδες, γάντια καρπού λεπτή μέση και αλλά και τονισμένοι ώμοι, είναι τα χαρακτηριστικά στοιχεία της μεσοπολεμικής αυτής τάσης. Tip: **συνδυάζεται με κόκκινα χείλη και sleek χτένισμα.** Το δέρμα έχει φέτος την τιμητική του αλλά σε μια άλλη πιο εύπλαστη μορφή που αφαιρεί την γνωστή σκληρή biker αισθητική και γίνεται πιο ανάλαφρο, θηλυκό, πολυτελές, και σχεδόν μεταξένιο! Στα catwalk το είδαμε να υιοθετείται από τους περισσότερους σχεδιαστές μόδας σε όλα τα κομμάτια μιας γκαρνταρόμπας, παλιά, σακάκια, φούστες, σέξυ σούπερ κολλητά αλλά και φαρδιά χάρεμ παντελόνια. **Οι μπότες πάνω από το γόνατο** είναι ένα από τα “hot trends” του φεινού χειμώνα. Στα catwalk τις είδαμε να φτάνουν ακόμα και μέχρι τη μέση του μηρού. Συνδυάζονται με κολάν, μίνι φορέματα σε καθημερινές αλλά και βραδινές εμφανίσεις. *Ένα νέο ιδιαίτερο στυλ που λάνσαραν οι οίκοι Hermes και Max Mara την φεινή σεζόν είναι το aviator look αναβιώνοντας το περιπειώδες πνεύμα της πρώτης γυναίκας πιλότου Amelia Earhart. Χαρακτηριστικά στοιχεία του look είναι τα δερμάτινα κοντά jackets με γούνινες λεπτομέρειες, δερμάτινα γάντια, και μεσάτες στενές φούστες. Η φεινή μόδα για ακόμη μια φορά χαρακτηρίζεται από μια μεγάλη γκάμα διαφορετικών και εκ διαμέτρου αντίθετων τάσεων. Από τα ταγιέρ κομψής και άψογης κλασικής ραφής μέχρι τα φαρδιά και άνετα layers, τα ασφυκτικά στενά, δερμάτινα παντελόνια αλλά και τις φαρδιές μεταξωτές χάρεμ στυλ παντελόνες υπάρχει ένα στυλ κατάλληλο για όλους τους σωματότυπους και όλα τα γούστα. Μια ακόμη δεκαετία που επηρέασε έντονα φέτος τους σχεδιαστές μόδας είναι και αυτή του 40. Κομψά ταγιέρ με μεσάτα σακάκια και στενές φούστες που αγγίζουν το γόνατο και κάνουν την σιλουέτα να δείχνει ακόμη πιο αδυνατισμένη και κομψή. Γούνινοι γιακάδες, γάντια καρπού λεπτή μέση και αλλά και τονισμένοι ώμοι, είναι τα χαρακτηριστικά στοιχεία της μεσοπολεμικής αυτής τάσης. Tip: συνδυάζεται*

Extreme Weights

Text Superfamily
(12 weights)

aa

aa

Display Superfamily
(10 weights)

aa

aa

Finesse Superfamily
(10 weights)

aa

aa

Weights*

TEXT REGULAR 18pt

ΑΒΓΔΕΖΗΘΙΚΛΜΝΞΟΠΡΣΤΥ
αβγδεζηθικλμνξοπρστυφχψω
& 0 1 2 3 4 5 6 7 8 9 € \$ £ ¥ @ 0 1 2 3 4 5

TEXT MEDIUM 18pt

ΑΒΓΔΕΖΗΘΙΚΛΜΝΞΟΠΡΣΤΥ
αβγδεζηθικλμνξοπρστυφχψω
& 0 1 2 3 4 5 6 7 8 9 € \$ £ ¥ @ 0 1 2 3 4 5

TEXT BOLD 18pt

ΑΒΓΔΕΖΗΘΙΚΛΜΝΞΟΠΡΣΤΥ
αβγδεζηθικλμνξοπρστυφχψω
& 0 1 2 3 4 5 6 7 8 9 € \$ £ ¥ @ 0 1 2 3 4 5

TEXT BLACK 18pt

ΑΒΓΔΕΖΗΘΙΚΛΜΝΟΠΡΣΤ
αβγδεζηθικλμνξοπρστυφχ
& 0 1 2 3 4 5 6 7 8 9 € \$ £ ¥ @

TEXT ULTRA BLACK 18pt

ΑΒΓΔΕΖΗΘΙΚΛΜΝΟΠΡΣ
αβγδεζηθικλμνξοπρστυφ
& 0 1 2 3 4 5 6 7 8 9 € \$ £ ¥ @

TEXT ITALIC 18pt

ΑΒΓΔΕΖΗΘΙΚΛΜΝΞΟΠΡΣΤΥ
αβγδεζηθικλμνξοπρστυφχψω
& 0 1 2 3 4 5 6 7 8 9 € \$ £ ¥ @ 0 1 2 3 4 5

TEXT MEDIUM ITALIC 18pt

ΑΒΓΔΕΖΗΘΙΚΛΜΝΞΟΠΡΣΤΥ
αβγδεζηθικλμνξοπρστυφχψω
& 0 1 2 3 4 5 6 7 8 9 € \$ £ ¥ @ 0 1 2 3 4 5

TEXT BOLD ITALIC 18pt

ΑΒΓΔΕΖΗΘΙΚΛΜΝΞΟΠΡΣΤΥ
αβγδεζηθικλμνξοπρστυφχψω
& 0 1 2 3 4 5 6 7 8 9 € \$ £ ¥ @ 0 1 2 3 4 5

TEXT BLACK ITALIC 18pt

ΑΒΓΔΕΖΗΘΙΚΛΜΝΟΠΡΣΤ
αβγδεζηθικλμνξοπρστυφχ
& 0 1 2 3 4 5 6 7 8 9 € \$ £ ¥ @

TEXT ULTRA BLACK ITALIC 18pt

ΑΒΓΔΕΖΗΘΙΚΛΜΝΟΠΡΣ
αβγδεζηθικλμνξοπρστυφ
& 0 1 2 3 4 5 6 7 8 9 € \$ £ ¥ @

DISPLAY REGULAR 18pt

ΑΒΓΔΕΖΗΘΙΚΛΜΝΞΟΠΡΣΤΥ
αβγδεζηθικλμνξοπρστυφχψω
& 0 1 2 3 4 5 6 7 8 9 € \$ £ ¥ @ 0 1 2 3 4 5

DISPLAY MEDIUM 18pt

ΑΒΓΔΕΖΗΘΙΚΛΜΝΞΟΠΡΣΤΥ
αβγδεζηθικλμνξοπρστυφχψω
& 0 1 2 3 4 5 6 7 8 9 € \$ £ ¥ @ 0 1 2 3 4 5

DISPLAY BOLD 18pt

ΑΒΓΔΕΖΗΘΙΚΛΜΝΞΟΠΡΣΤΥ
αβγδεζηθικλμνξοπρστυφχψ
& 0 1 2 3 4 5 6 7 8 9 € \$ £ ¥ @ 0 1 2 3 4 5

DISPLAY BLACK 18pt

ΑΒΓΔΕΖΗΘΙΚΛΜΝΟΠΡΣΤ
αβγδεζηθικλμνξοπρστυφχψ
& 0 1 2 3 4 5 6 7 8 9 € \$ £ ¥ @

DISPLAY ULTRA BLACK 18pt

ΑΒΓΔΕΖΗΘΙΚΛΜΝΟΠΡΣ
αβγδεζηθικλμνξοπρστυφχ
& 0 1 2 3 4 5 6 7 8 9 € \$ £ ¥ @

DISPLAY ITALIC 18pt

ΑΒΓΔΕΖΗΘΙΚΛΜΝΞΟΠΡΣΤΥ
αβγδεζηθικλμνξοπρστυφχψω
& 0 1 2 3 4 5 6 7 8 9 € \$ £ ¥ @ 0 1 2 3 4 5

DISPLAY MEDIUM ITALIC 18pt

ΑΒΓΔΕΖΗΘΙΚΛΜΝΞΟΠΡΣΤΥ
αβγδεζηθικλμνξοπρστυφχψω
& 0 1 2 3 4 5 6 7 8 9 € \$ £ ¥ @ 0 1 2 3 4 5

DISPLAY BOLD ITALIC 18pt

ΑΒΓΔΕΖΗΘΙΚΛΜΝΞΟΠΡΣΤΥ
αβγδεζηθικλμνξοπρστυφχψ
& 0 1 2 3 4 5 6 7 8 9 € \$ £ ¥ @ 0 1 2 3 4 5

DISPLAY BLACK ITALIC 18pt

ΑΒΓΔΕΖΗΘΙΚΛΜΝΟΠΡΣΤ
αβγδεζηθικλμνξοπρστυφχψ
& 0 1 2 3 4 5 6 7 8 9 € \$ £ ¥ @

DISPLAY ULTRA BLACK ITALIC 18pt

ΑΒΓΔΕΖΗΘΙΚΛΜΝΟΠΡΣ
αβγδεζηθικλμνξοπρστυφχ
& 0 1 2 3 4 5 6 7 8 9 € \$ £ ¥ @

*All 3 families come with 10 weights except the text version which is a 12 font superfamily and comes with 2 additional weights book and book italic

Basic Character Set*

TEXT BOOK

Α Β Γ Δ Ε Ζ Η Θ Ι Κ Λ Μ Ν Ξ Ο Π Ρ Σ Τ Υ Φ Χ Ψ Ω

α β γ δ ε ζ η θ ι κ λ μ ν ξ ο π ρ σ ς τ υ φ χ ψ ω

Α Έ Η Ί Ό Ω Ï ÿ έ ή ί ό ώ ï ü ÿ

& 0 1 2 3 4 5 6 7 8 9 \$ € £ ¥ @

A B C D E F G H I J K L M N O P Q R S T U V W X Y Z Β

a b c d e f g h i j k l m n o p q r s t u v w x y z β



TEXT BOOK 9/12

Η φετινή μόδα για ακόμη μια φορά χαρακτηρίζεται από μια μεγάλη γκάμα διαφορετικών και εκ διαμέτρου αντίθετων τάσεων. Από τα ταγιέρ κομψής και άψογης κλασσικής ραφής μέχρι τα φαρδιά και άνετα layers, τα ασφυκτικά στενά, δερμάτινα παντελόνια αλλά και τις φαρδιές μεταξωτές χάρεμ στυλ παντελόνας υπάρχει ένα στυλ κατάλληλο για όλους τους σωματότυπους και όλα τα γούστα. Μια ακόμη δεκαετία που επηρέασε έντονα φέτος τους σχεδιαστές μόδας είναι και αυτή του 40. Κομψά ταγιέρ με μεσάτα σακάκια και στενές φούστες που αγγίζουν το γόνατο και κάνουν την σιλουέτα να δείχνει ακόμη πιο αδυνατισμένη και κομψή. Γούνινοι γιακάδες, γάντια καρπού λεπτή μέση και αλλά και τονισμένοι ώμοι, είναι τα χαρακτηριστικά στοιχεία της μεσοπολεμικής αυτής τάσης. Tip: συνδυάζεται με κόκκινα χείλη και sleek χτένισμα. Το δέρμα έχει φέτος την τιμητική του αλλά σε μια άλλη πιο εύπλαστη μορφή που αφαιρεί την γνωστή σκληρή biker αισθητική και γίνεται πιο ανάλαφρο, θηλυκό, πολυτελές, και σχεδόν μεταξένιο! Στα catwalk το είδαμε να υιοθετείται από τους περισσότερους σχεδιαστές μόδας σε όλα τα κομμάτια μιας γκαρνταρόμπας, παλτά, σακάκια, φούστες, σέξυ σούπερ κολλητά αλλά και φαρδιά χάρεμ παντελόνια. Οι μπότες πάνω από το γόνατο είναι ένα από τα "hot trends" του φετινού χειμώνα. Στα catwalk τις είδαμε να φτάνουν ακόμα και μέχρι τη μέση του μηρού. Συνδυάζονται με κολάν, μίνι φορέματα σε καθημερινές αλλά και βραδινές εμφανίσεις. Ένα νέο ιδιαίτερο στυλ που λάνσαραν οι οίκοι Hermes και Max Mara την φετινή σεζόν είναι το aviator look αναβιώνοντας το περιπετειώδες πνεύμα της πρώτης γυναίκας πιλότου Amelia Earhart. Χαρα-

TEXT BOOK 10/13

Η φετινή μόδα για ακόμη μια φορά χαρακτηρίζεται από μια μεγάλη γκάμα διαφορετικών και εκ διαμέτρου αντίθετων τάσεων. Από τα ταγιέρ κομψής και άψογης κλασσικής ραφής μέχρι τα φαρδιά και άνετα layers, τα ασφυκτικά στενά, δερμάτινα παντελόνια αλλά και τις φαρδιές μεταξωτές χάρεμ στυλ παντελόνας υπάρχει ένα στυλ κατάλληλο για όλους τους σωματότυπους και όλα τα γούστα. Μια ακόμη δεκαετία που επηρέασε έντονα φέτος τους σχεδιαστές μόδας είναι και αυτή του 40. Κομψά ταγιέρ με μεσάτα σακάκια και στενές φούστες που αγγίζουν το γόνατο και κάνουν την σιλουέτα να δείχνει ακόμη πιο αδυνατισμένη και κομψή. Γούνινοι γιακάδες, γάντια καρπού λεπτή μέση και αλλά και τονισμένοι ώμοι, είναι τα χαρακτηριστικά στοιχεία της μεσοπολεμικής αυτής τάσης. Tip: συνδυάζεται με κόκκινα χείλη και sleek χτένισμα. Το δέρμα έχει φέτος την τιμητική του αλλά σε μια άλλη πιο εύπλαστη μορφή που αφαιρεί την γνωστή σκληρή biker αισθητική και γίνεται πιο ανάλαφρο, θηλυκό, πολυτελές, και σχεδόν μεταξένιο! Στα catwalk το είδαμε να υιοθετείται από τους περισσότερους σχεδιαστές μόδας σε όλα τα κομμάτια μιας γκαρνταρόμπας, παλτά, σακάκια, φούστες, σέξυ σούπερ κολλητά αλλά και φαρδιά χάρεμ παντελόνια. Οι μπότες πάνω από το γόνατο είναι ένα από τα "hot trends" του φετινού χειμώνα. Στα catwalk τις είδαμε να φτάνουν ακόμα και μέχρι τη μέση του μηρού. Συνδυάζονται με κολάν,

TEXT BOOK 12/15

Η φετινή μόδα για ακόμη μια φορά χαρακτηρίζεται από μια μεγάλη γκάμα διαφορετικών και εκ διαμέτρου αντίθετων τάσεων. Από τα ταγιέρ κομψής και άψογης κλασσικής ραφής μέχρι τα φαρδιά και άνετα layers, τα ασφυκτικά στενά, δερμάτινα παντελόνια αλλά και τις φαρδιές μεταξωτές χάρεμ στυλ παντελόνας υπάρχει ένα στυλ κατάλληλο για όλους τους σωματότυπους και όλα τα γούστα. Μια ακόμη δεκαετία που επηρέασε έντονα φέτος τους σχεδιαστές μόδας είναι και αυτή του 40. Κομψά ταγιέρ με μεσάτα σακάκια και στενές φούστες που αγγίζουν το γόνατο και κάνουν την σιλουέτα να δείχνει ακόμη πιο αδυνατισμένη και κομψή. Γούνινοι γιακάδες, γάντια καρπού λεπτή μέση και αλλά και τονισμένοι ώμοι, είναι τα χαρακτηριστικά στοιχεία της μεσοπολεμικής αυτής τάσης. Tip: συνδυάζεται με κόκκινα χείλη και sleek χτένισμα. Το δέρμα έχει φέτος την τιμητική του αλλά σε μια άλλη πιο εύπλαστη μορφή που αφαιρεί την γνωστή σκληρή biker αισθητική και γίνεται πιο ανάλαφρο, θηλυκό,

Basic Character Set*

TEXT BOOK ITALIC

ΑΒΓΔΕΖΗΘΙΚΛΜΝΞΟΠΡΣΤΥΦΧΨΩ

αβγδεζηθικλμνξοπρσςτυφχψω

ΑΈΗΙΌΩΪΫ έήίόώϊϋϊϋ

& 0 1 2 3 4 5 6 7 8 9 \$ € £ ¥ @

A B C D E F G H I J K L M N O P Q R S T U V W X Y Z Β

a b c d e f g h i j k l m n o p q r s t u v w x y z β



TEXT BOOK ITALIC 9/12

Η φετινή μόδα για ακόμη μια φορά χαρακτηρίζεται από μια μεγάλη γκάμα διαφορετικών και εκ διαμέτρου αντίθετων τάσεων. Από τα ταγιέρ κομψής και άψογης κλασικής ραφής μέχρι τα φαρδιά και άνετα layers, τα ασφυκτικά στενά, δερμάτινα παντελόνια αλλά και τις φαρδιές μεταξωτές χάρεμ στυλ παντελόνες υπάρχει ένα στυλ κατάλληλο για όλους τους σωματότυπους και όλα τα γούστα. Μια ακόμη δεκαετία που επηρέασε έντονα φέτος τους σχεδιαστές μόδας είναι και αυτή του 40. Κομψά ταγιέρ με μεσάτα σακάκια και στενές φούστες που αγγίζουν το γόνατο και κάνουν την σιλουέτα να δείχνει ακόμη πιο αδυνατισμένη και κομψή. Γούνινοι γιακάδες, γάντια καρπού λεπτή μέση και αλλά και τονισμένοι ώμοι, είναι τα χαρακτηριστικά στοιχεία της μεσοπολεμικής αυτής τάσης. Tip: συνδυάζεται με κόκκινα χείλη και sleek χτένισμα. Το δέρμα έχει φέτος την τιμητική του αλλά σε μια άλλη πιο εύπλαστη μορφή που αφαιρεί την γνωστή σκληρή biker αισθητική και γίνεται πιο ανάλαφρο, θηλυκό, πολυτελές, και σχεδόν μεταξένιο! Στα catwalk το είδαμε να υιοθετείται από τους περισσότερους σχεδιαστές μόδας σε όλα τα κομμάτια μιας γκαρνταρόμπας, παλτά, σακάκια, φούστες, σέξυ σούπερ κολλητά αλλά και φαρδιά χάρεμ παντελόνια. Οι μπότες πάνω από το γόνατο είναι ένα από τα "hot trends" του φετινού χειμώνα. Στα catwalk τις είδαμε να φτάνουν ακόμα και μέχρι τη μέση του μηρού. Συνδυάζονται με κολάν, μίνι φορέματα σε καθημερινές αλλά και βραδινές εμφανίσεις. Ένα νέο ιδιαίτερο στυλ που λάνσαραν οι οίκοι Hermes και Max Mara την φετινή σεζόν είναι το aviator look αναβιώνοντας το περιπετειώδες πνεύμα της πρώτης γυναίκας πιλότου Amelia Earhart. Χαρακτηριστικά στοιχεία του look είναι τα δερμάτινα κοντά jackets με γούνινες λεπτομέρειες, δερμάτινα γάντια, και

TEXT BOOK ITALIC 10/13

Η φετινή μόδα για ακόμη μια φορά χαρακτηρίζεται από μια μεγάλη γκάμα διαφορετικών και εκ διαμέτρου αντίθετων τάσεων. Από τα ταγιέρ κομψής και άψογης κλασικής ραφής μέχρι τα φαρδιά και άνετα layers, τα ασφυκτικά στενά, δερμάτινα παντελόνια αλλά και τις φαρδιές μεταξωτές χάρεμ στυλ παντελόνες υπάρχει ένα στυλ κατάλληλο για όλους τους σωματότυπους και όλα τα γούστα. Μια ακόμη δεκαετία που επηρέασε έντονα φέτος τους σχεδιαστές μόδας είναι και αυτή του 40. Κομψά ταγιέρ με μεσάτα σακάκια και στενές φούστες που αγγίζουν το γόνατο και κάνουν την σιλουέτα να δείχνει ακόμη πιο αδυνατισμένη και κομψή. Γούνινοι γιακάδες, γάντια καρπού λεπτή μέση και αλλά και τονισμένοι ώμοι, είναι τα χαρακτηριστικά στοιχεία της μεσοπολεμικής αυτής τάσης. Tip: συνδυάζεται με κόκκινα χείλη και sleek χτένισμα. Το δέρμα έχει φέτος την τιμητική του αλλά σε μια άλλη πιο εύπλαστη μορφή που αφαιρεί την γνωστή σκληρή biker αισθητική και γίνεται πιο ανάλαφρο, θηλυκό, πολυτελές, και σχεδόν μεταξένιο! Στα catwalk το είδαμε να υιοθετείται από τους περισσότερους σχεδιαστές μόδας σε όλα τα κομμάτια μιας γκαρνταρόμπας, παλτά, σακάκια, φούστες, σέξυ σούπερ κολλητά αλλά και φαρδιά χάρεμ παντελόνια. Οι μπότες πάνω από το γόνατο είναι ένα από τα "hot trends" του φετινού χειμώνα. Στα catwalk τις είδαμε να φτάνουν ακόμα και μέχρι τη μέση του μηρού. Συνδυάζονται με κολάν, μίνι φορέματα σε καθημερινές αλλά και βραδινές εμφανίσεις. Ένα νέο ιδιαίτερο στυλ που λάνσαραν οι

TEXT BOOK ITALIC 12/15

Η φετινή μόδα για ακόμη μια φορά χαρακτηρίζεται από μια μεγάλη γκάμα διαφορετικών και εκ διαμέτρου αντίθετων τάσεων. Από τα ταγιέρ κομψής και άψογης κλασικής ραφής μέχρι τα φαρδιά και άνετα layers, τα ασφυκτικά στενά, δερμάτινα παντελόνια αλλά και τις φαρδιές μεταξωτές χάρεμ στυλ παντελόνες υπάρχει ένα στυλ κατάλληλο για όλους τους σωματότυπους και όλα τα γούστα. Μια ακόμη δεκαετία που επηρέασε έντονα φέτος τους σχεδιαστές μόδας είναι και αυτή του 40. Κομψά ταγιέρ με μεσάτα σακάκια και στενές φούστες που αγγίζουν το γόνατο και κάνουν την σιλουέτα να δείχνει ακόμη πιο αδυνατισμένη και κομψή. Γούνινοι γιακάδες, γάντια καρπού λεπτή μέση και αλλά και τονισμένοι ώμοι, είναι τα χαρακτηριστικά στοιχεία της μεσοπολεμικής αυτής τάσης. Tip: συνδυάζεται με κόκκινα χείλη και sleek χτένισμα. Το δέρμα έχει φέτος την τιμητική του αλλά σε μια άλλη πιο εύπλαστη μορφή που αφαιρεί την γνωστή σκληρή biker αισθητική και γίνεται πιο ανάλαφρο, θηλυκό, πολυτελές, και σχεδόν μεταξένιο! Στα catwalk το είδαμε να υιοθετείται από

Basic Character Set*

TEXT BOLD

ΑΒΓΔΕΖΗΘΙΚΛΜΝΞΟΠΡΣΤΥΦΧΨΩ

αβγδεζηθικλμνξοπρσςτυφχψω

ΆΈΉΊΌΏΐÿ έήίόώϊϋϊϋ

& 0 1 2 3 4 5 6 7 8 9 \$ € £ ¥ @

A B C D E F G H I J K L M N O P Q R S T U V W X Y Z Β

a b c d e f g h i j k l m n o p q r s t u v w x y z β



TEXT BOLD 9/12

Η φετινή μόδα για ακόμη μια φορά χαρακτηρίζεται από μια μεγάλη γκάμα διαφορετικών και εκ διαμέτρου αντίθετων τάσεων. Από τα ταγιέρ κομψής και άψογης κλασσικής ραφής μέχρι τα φαρδιά και άνετα layers, τα ασφυκτικά στενά, δερμάτινα παντελόνια αλλά και τις φαρδιές μεταξωτές χάρεμ στολ παντελόνες υπάρχει ένα στολ κατάλληλο για όλους τους σωματότυπους και όλα τα γούστα. Μια ακόμη δεκαετία που επηρέασε έντονα φέτος τους σχεδιαστές μόδας είναι και αυτή του 40. Κομψά ταγιέρ με μεσάτα σακάκια και στενές φούστες που αγγίζουν το γόνατο και κάνουν την σιλουέτα να δείχνει ακόμη πιο αδυνατισμένη και κομψή. Γούνινοι γιακάδες, γάντια καρπού λεπτή μέση και αλλά και τονισμένοι ώμοι, είναι τα χαρακτηριστικά στοιχεία της μεσοπολεμικής αυτής τάσης. Tip: συνδυάζεται με κόκκινα χείλη και sleek χτένισμα. Το δέρμα έχει φέτος την τιμητική του αλλά σε μια άλλη πιο εύπλαστη μορφή που αφαιρεί την γνωστή σκληρή biker αισθητική και γίνεται πιο ανάλαφρο, θηλυκό, πολυτελές, και σχεδόν μεταξένιο! Στα catwalk το είδαμε να υιοθετείται από τους περισσότερους σχεδιαστές μόδας σε όλα τα κομμάτια μιας γκαρνταρόμπας, παλτά, σακάκια, φούστες, σέξυ σούπερ κολλητά αλλά και φαρδιά χάρεμ παντελόνια. Οι μπότες πάνω από το γόνατο είναι ένα από τα "hot trends" του φετινού χειμώνα. Στα catwalk τις είδαμε να φτάνουν ακόμα και μέχρι τη μέση του μηρού. Συνδυάζονται με κολάν, μίνι φορέματα σε καθ-

TEXT BOLD 10/13

Η φετινή μόδα για ακόμη μια φορά χαρακτηρίζεται από μια μεγάλη γκάμα διαφορετικών και εκ διαμέτρου αντίθετων τάσεων. Από τα ταγιέρ κομψής και άψογης κλασσικής ραφής μέχρι τα φαρδιά και άνετα layers, τα ασφυκτικά στενά, δερμάτινα παντελόνια αλλά και τις φαρδιές μεταξωτές χάρεμ στολ παντελόνες υπάρχει ένα στολ κατάλληλο για όλους τους σωματότυπους και όλα τα γούστα. Μια ακόμη δεκαετία που επηρέασε έντονα φέτος τους σχεδιαστές μόδας είναι και αυτή του 40. Κομψά ταγιέρ με μεσάτα σακάκια και στενές φούστες που αγγίζουν το γόνατο και κάνουν την σιλουέτα να δείχνει ακόμη πιο αδυνατισμένη και κομψή. Γούνινοι γιακάδες, γάντια καρπού λεπτή μέση και αλλά και τονισμένοι ώμοι, είναι τα χαρακτηριστικά στοιχεία της μεσοπολεμικής αυτής τάσης. Tip: συνδυάζεται με κόκκινα χείλη και sleek χτένισμα. Το δέρμα έχει φέτος την τιμητική του αλλά σε μια άλλη πιο εύπλαστη μορφή που αφαιρεί την γνωστή σκληρή biker αισθητική και γίνεται πιο ανάλαφρο, θηλυκό, πολυτελές, και σχεδόν μεταξένιο! Στα catwalk το είδαμε να υιοθετείται από τους περισσότερους σχεδιαστές μόδας σε όλα τα κομμάτια μιας γκαρνταρόμπας, παλτά, σακάκια, φούστες, σέξυ σούπερ κολλητά αλλά και φαρδιά χάρεμ παντελόνια.

TEXT BOLD 12/15

Η φετινή μόδα για ακόμη μια φορά χαρακτηρίζεται από μια μεγάλη γκάμα διαφορετικών και εκ διαμέτρου αντίθετων τάσεων. Από τα ταγιέρ κομψής και άψογης κλασσικής ραφής μέχρι τα φαρδιά και άνετα layers, τα ασφυκτικά στενά, δερμάτινα παντελόνια αλλά και τις φαρδιές μεταξωτές χάρεμ στολ παντελόνες υπάρχει ένα στολ κατάλληλο για όλους τους σωματότυπους και όλα τα γούστα. Μια ακόμη δεκαετία που επηρέασε έντονα φέτος τους σχεδιαστές μόδας είναι και αυτή του 40. Κομψά ταγιέρ με μεσάτα σακάκια και στενές φούστες που αγγίζουν το γόνατο και κάνουν την σιλουέτα να δείχνει ακόμη πιο αδυνατισμένη και κομψή. Γούνινοι γιακάδες, γάντια καρπού λεπτή μέση και αλλά και τονισμένοι ώμοι, είναι τα χαρακτηριστικά στοιχεία της μεσοπολεμικής αυτής τάσης. Tip: συνδυάζεται με κόκκινα χείλη και sleek χτένισμα. Το δέρμα έχει φέτος την τιμητική

Basic Character Set*

TEXT BOLD ITALIC

ΑΒΓΔΕΖΗΘΙΚΛΜΝΞΟΠΡΣΤΥΦΧΨΩ

αβγδεζηθικλμνξοπρσςτυφχψω

ΑΈΗΊΌΨİÿ έήίόώϊϋϊϋ

& 0 1 2 3 4 5 6 7 8 9 \$ € £ ¥ @

A B C D E F G H I J K L M N O P Q R S T U V W X Y Z Β

a b c d e f g h i j k l m n o p q r s t u v w x y z β



TEXT BOLD ITALIC 9/12

Η φετινή μόδα για ακόμη μια φορά χαρακτηρίζεται από μια μεγάλη γκάμα διαφορετικών και εκ διαμέτρου αντίθετων τάσεων. Από τα ταγιέρ κομψής και άψογης κλασσικής ραφής μέχρι τα φαρδιά και άνετα layers, τα ασφυκτικά στενά, δερμάτινα παντελόνια αλλά και τις φαρδιές μεταξωτές χάρεμ στυλ παντελόνες υπάρχει ένα στυλ κατάλληλο για όλους τους σωματότυπους και όλα τα γούστα. Μια ακόμη δεκαετία που επηρέασε έντονα φέτος τους σχεδιαστές μόδας είναι και αυτή του 40. Κομψά ταγιέρ με μεσάτα σακάκια και στενές φούστες που αγγίζουν το γόνατο και κάνουν την σιλουέτα να δείχνει ακόμη πιο αδυνατισμένη και κομψή. Γούνινοι γιακάδες, γάντια καρπού λεπτή μέση και αλλά και τονισμένοι ώμοι, είναι τα χαρακτηριστικά στοιχεία της μεσοπολεμικής αυτής τάσης. Tip: συνδυάζεται με κόκκινα χείλη και sleek χτένισμα. Το δέρμα έχει φέτος την τιμητική του αλλά σε μια άλλη πιο εύπλαστη μορφή που αφαιρεί την γνωστή σκληρή biker αισθητική και γίνεται πιο ανάλαφρο, θηλυκό, πολυτελές, και σχεδόν μεταξένιο! Στα catwalk το είδαμε να υιοθετείται από τους περισσότερους σχεδιαστές μόδας σε όλα τα κομμάτια μιας γκαρνταρόμπας, παλτά, σακάκια, φούστες, σέξυ σούπερ κολλητά αλλά και φαρδιά χάρεμ παντελόνια. Οι μπότες πάνω από το γόνατο είναι ένα από τα "hot trends" του φετινού χειμώνα. Στα catwalk τις είδαμε να φτάνουν ακόμα και μέχρι τη μέση του μηρού. Συνδυάζονται με κολάν, μίνι φορέματα σε καθημερινές αλλά και βραδινές εμφανίσεις. Ένα νέο ιδιαίτερο στυλ που λάνασαν οι οίκοι Hermes και Max Mara την φε-

TEXT BOLD ITALIC 10/13

Η φετινή μόδα για ακόμη μια φορά χαρακτηρίζεται από μια μεγάλη γκάμα διαφορετικών και εκ διαμέτρου αντίθετων τάσεων. Από τα ταγιέρ κομψής και άψογης κλασσικής ραφής μέχρι τα φαρδιά και άνετα layers, τα ασφυκτικά στενά, δερμάτινα παντελόνια αλλά και τις φαρδιές μεταξωτές χάρεμ στυλ παντελόνες υπάρχει ένα στυλ κατάλληλο για όλους τους σωματότυπους και όλα τα γούστα. Μια ακόμη δεκαετία που επηρέασε έντονα φέτος τους σχεδιαστές μόδας είναι και αυτή του 40. Κομψά ταγιέρ με μεσάτα σακάκια και στενές φούστες που αγγίζουν το γόνατο και κάνουν την σιλουέτα να δείχνει ακόμη πιο αδυνατισμένη και κομψή. Γούνινοι γιακάδες, γάντια καρπού λεπτή μέση και αλλά και τονισμένοι ώμοι, είναι τα χαρακτηριστικά στοιχεία της μεσοπολεμικής αυτής τάσης. Tip: συνδυάζεται με κόκκινα χείλη και sleek χτένισμα. Το δέρμα έχει φέτος την τιμητική του αλλά σε μια άλλη πιο εύπλαστη μορφή που αφαιρεί την γνωστή σκληρή biker αισθητική και γίνεται πιο ανάλαφρο, θηλυκό, πολυτελές, και σχεδόν μεταξένιο! Στα catwalk το είδαμε να υιοθετείται από τους περισσότερους σχεδιαστές μόδας σε όλα τα κομμάτια μιας γκαρνταρόμπας, παλτά, σακάκια, φούστες, σέξυ σούπερ κολλητά αλλά και φαρδιά χάρεμ παντελόνια. Οι μπότες πάνω από το γόνατο είναι ένα από τα "hot trends" του φετινού

TEXT BOLD ITALIC 12/15

Η φετινή μόδα για ακόμη μια φορά χαρακτηρίζεται από μια μεγάλη γκάμα διαφορετικών και εκ διαμέτρου αντίθετων τάσεων. Από τα ταγιέρ κομψής και άψογης κλασσικής ραφής μέχρι τα φαρδιά και άνετα layers, τα ασφυκτικά στενά, δερμάτινα παντελόνια αλλά και τις φαρδιές μεταξωτές χάρεμ στυλ παντελόνες υπάρχει ένα στυλ κατάλληλο για όλους τους σωματότυπους και όλα τα γούστα. Μια ακόμη δεκαετία που επηρέασε έντονα φέτος τους σχεδιαστές μόδας είναι και αυτή του 40. Κομψά ταγιέρ με μεσάτα σακάκια και στενές φούστες που αγγίζουν το γόνατο και κάνουν την σιλουέτα να δείχνει ακόμη πιο αδυνατισμένη και κομψή. Γούνινοι γιακάδες, γάντια καρπού λεπτή μέση και αλλά και τονισμένοι ώμοι, είναι τα χαρακτηριστικά στοιχεία της μεσοπολεμικής αυτής τάσης. Tip: συνδυάζεται με κόκκινα χείλη και sleek χτένισμα. Το δέρμα έχει φέτος την τιμητική του αλλά σε μια άλλη πιο εύπλαστη μορφή που αφαιρεί

*Greek Swash Capitals**

FINESSE ITALIC

A B J D E Z H
Θ I K Λ M N
Ξ O Π P Q T Υ
Φ Χ Ψ Ω

*Swash Capitals**

FINESSE ITALIC

A B C D E F G
H I J K L M
N O P Q R S T
U V W X Y Z

*Applies to all weights

Cyrillic Swash Capitals*

FINESSE ITALIC

А Б В Г Д Е
 Ж З И Й К Л
 М Н О П Р С
 Т У Ф Х Ц Ч
 Ш Щ Ъ Ы Ь Э
 Ю Я Ё Ъ Ї Ь
 Ъ Ї Ї Ї Ї Ї Ї
 Ъ Ъ Ъ Ъ Ъ

*Applies to all weights

*Additional Character Set**

FINESSE ITALIC

À Á Â Ã Ä Å Ā Ą Ą Æ É Ċ Ċ Ć Ć Ď Đ È É Ê Ë Ē
Ë Ë Ę Ě Đ Ĝ Ğ Ġ Ģ Ĥ Ħ Ĩ Í Î Ï Ī Ĭ Ĩ Ī Ĭ Ī Ĭ Ī Ĭ Ī Ĭ Ī Ĭ Ī Ĭ Ī Ĭ Ī Ĭ Ī Ĭ Ī
Ľ ĺ Ń ň Ñ ñ Ò Ó Ô Õ Ö Ő Ø Ó Œ Ŕ Ŗ Ţ Ÿ Š š
Œ Ŧ
à á â ã ä å ā ą æ é ċ ċ ċ ċ đ đ ð è é ê ë ē ě ě ě ě ě ě ě ě ě ě ě ě ě ě ě
ğ ğ ħ ħ ì í î ï î ï î ï ï ï ï ï ï ĵ ĵ κ λ
ō ō ő o ó œ ř ŕ ŗ ś š ŝ ş ß ŧ ŧ ŧ ù ú û ü ũ ū ŭ ŭ ŭ ŭ ŭ ŭ ŭ ŭ ŭ ŭ ŭ ŭ ŭ ŭ ŭ ŭ
ÿ ź ź ź ź ϐ ϑ
ff fi ffi fl ffl ft st ft ffit fj ffj fb ffb fb ffh fk ffk fç ct sp gi gy ip
it in ry fb fb fi fk fl ff ffi ffl fs ch sh ck sk Th Reg Reg ıgy
ıı a₂ d₂ f h₂ h₂ l₂ m₂ m₂ n₂ η x x y z z β γ γ ξ π ρ φ ψ ς
x x A A A M M M M Q Q R R R T Z Ω Ω
1 2 3 4 5 6 7 8 9 0 # \$ € £ ¢ ¥ % %
1/2 1/4 3/4 0/0 0/00 / 1 2 3 4 5 6 7 8 9 0 1 2 3 4 5 6 7 8 9 0
! ? , : ; i ð * (/) [\] { | } « » ‹ › “ ” ‘ ’ ‚ „ … – · † ‡ § ¶
µ π Δ ^ + ± ∓ × ÷ < = > ~ © ® ™ ' " ° # | • º ′ Ω

*Applies to all weights. Several accented characters are not shown to save up space

Ornamental Devices



Cyrillic Mixed Specimen

(includes samples for the following versions: Text, Display and Finesse)

Гладкий
FINESSE ITALIC

Проект второй сцены Мариинки разработает российская компания

ВОВРЕМЯ
FINESSE REGULAR

Проект второй сцены Мариинки разработает российская компания

Диричный
FINESSE ULTRA BLACK

В Москве открывается первый ювелирный бутик Jimmy Choo
TEXT REGULAR

прекрасный
DISPLAY REGULAR

TEXT BOOK

Обувной марке Jimmy Choo понравилось создавать мини коллекции в сотрудничестве с демократичными брендами. Иначе не объяснить тот факт, что в скором времени мы увидим результат новой совместной работы Jimmy Choo и столь любимых по всему миру Ugg Australia. К «уггам», ставшим буквально уличной униформой, можно относиться по-разному: носить, не снимая, расхваливая их комфортность и морозоустойчивость, или же принципиально не носить эти австралийские валенки для серфингистов. Но с тем, что план по завоеванию мира Ugg практически выполнили, не поспорить. Сама Тамара Меллон, креативный директор Jimmy Choo, призналась, что в ее гардеробе помимо обуви Jimmy Choo есть обувь только одной марки - и это Ugg Australia. Как же они собираются совместить удобство и сексуальную изящность в одной паре обуви? «Мы используем основной материал уггов - овчину, но добавим элементы дизайна Jimmy Choo, отражающих дух марки», - объявили представители брендов. Смелое заявление. Посмотрим, что из этого выйдет.

TEXT BOOK ITALIC

Обувной марке Jimmy Choo понравилось создавать мини коллекции в сотрудничестве с демократичными брендами. Иначе не объяснить тот факт, что в скором времени мы увидим результат новой совместной работы Jimmy Choo и столь любимых по всему миру Ugg Australia. К «уггам», ставшим буквально уличной униформой, можно относиться по-разному: носить, не снимая, расхваливая их комфортность и морозоустойчивость, или же принципиально не носить эти австралийские валенки для серфингистов. Но с тем, что план по завоеванию мира Ugg практически выполнили, не поспорить. Сама Тамара Меллон, креативный директор Jimmy Choo, призналась, что в ее гардеробе помимо обуви Jimmy Choo есть обувь только одной марки - и это Ugg Australia. Как же они собираются совместить удобство и сексуальную изящность в одной паре обуви? «Мы используем основной материал уггов - овчину, но добавим элементы дизайна Jimmy Choo, отражающих дух марки», - объявили представители брендов. Смелое заявление. Посмотрим, что из этого выйдет. Обувной марке Jimmy Choo понравилось создавать мини коллекции в сотрудниче-

*Mixed Specimen**(includes samples for the following versions: Text, Display and Finesse)***adjustable***Narrative Business Communication Projects***discover decadence, find the new frontiers of luxury, purvey perfection****Original Manuscripts***two provocative magazine covers for the fall fashion issue***glockenspiel****get ready to have your deepest desires granted***discover gentler ways to shampoo, straighten your hair and ski in the sun***REWARDING***The latest in editorials, ad campaigns, covers and more***fashion from the european runways****Global finance****A VISIT TO EDINBURGH BROUGHT ONE TO THE SOURCE OF THE IDEAS AND INVENTIONS THAT LAY THE FOUNDATIONS FOR SO MUCH OF THE MODERN WORLD. THE ENLIGHTENMENT WAS A PERIOD OF EXTRAORDINARY CREATIVITY, FAMOUS FOR ITS**

A visit to Edinburgh brought one to the source of the ideas and inventions that lay the foundations for so much of the modern world. The Enlightenment was a period of extraordinary creativity, famous for its technological developments, philosophical provocations and scientific discoveries. It can trace its origins to Scotland and particularly to Edinburgh. Not that the impact of Scotland is confined to the eighteenth century. Throughout history, Scottish thinkers and inventors have been shaping our understanding of the world. The medieval poetry

of Robert Henryson and the poetic fantasy of J M Barrie are eloquent testaments to the diversity of Scottish culture and its universal appeal. Radical ideas rarely go unchallenged. In 1727 Janet Horne became the last person to be burnt as a witch in Scotland. The tragedy of her life, at a time of 'endarkenment' just before the Enlightenment, is the subject of a new play by Rona Munro. Flowing from periods of social upheaval, Scottish migration was often tinged with tragedy; nevertheless our diaspora continues to resonate as far away as Singapore and Australia.

