

Calligraphic type family with cyrillic, latin and greek.

format

opentype ps

scripts

cyrillic, latin, greek, greek polytonic, eastern european, turkish, baltic

glyphs

4280 /font

advanced opentype features

contextual alternates, contextual ligatures, small caps from capitals, stylistic alternates, terminal forms, initial forms, ligatures, discretionary ligatures, superiors, scientific inferiors, numerators, denominators, fractions, ordinals, ornaments /frames, stylistic

set 1,2,3,4,5,6,7,8,9, slashed zero, access all alternates

weights

regular, bold



Os эмон уприсм

THIS IS AN ADVANCED AND POWERFUL CALLIGRAPHIC TYPEFACE.

A HISTORICAL REVIVAL WHICH WAS DEVELOPED OVER A PERIOD OF TWO YEARS. Each one of the 2 weights is loaded with 4280 glyphs(!), offering simultaneous support for all European languages based on the Cyrillic, Greek and Latin alphabets. Furthermore, a wide selection of alternate forms and ligatures is included for all languages, in order to accommodate diverse design aesthetics. These alternates are either applied automatically through an advanced programming scheme, or manually through several opentype features. An attempt was made to design a contemporary script typeface with classic roots, by following certain guidelines, i.e. lowercase characters were completely redesigned so they are less inclined, have a higher x-height and are less condensed than the original. Several characters were stripped-off their connecting lines in order to enhance legibility. Four sets of alternate swashed capitals as well as a plethora of ornaments and frames (117) was included. Small caps and their alternate forms were designed to replace the capitals which disrupt the flow of text within a sentence with their extravagant swashes. All characters were carefully designed with the proper weight in order to sustain harsh printing conditions (on special papers), a situation which affects mainly the light connecting parts of calligraphic typefaces. Finally, it was programmed in such a way as to preserve handwriting qualities, by designing an extensive array of ligatures and alternate glyphs in all languages, never before released or incorporated within the same font.

Прекрасный

Э Э Э

Кадров и украшения

Э

Могучий

regular + bold

Кириллица
 Десятый сад в центре мира

Будь лидером
 Защитить тропические леса

Бизнес и финансы

Эстетика – это политика будущего

Греческая здоровая пища от лучших поваров мира

Мужчина
 Декоративный
 Быстрая связь с интернетом

regular + bold

Сократ родился в Греции, в городе Афинах. Отец Сократа был
рабочий, каменотес, а мать повивальная бабка. От этого-то
Сократ и говорил часто, что мать его была бабушка - помогала
людям родиться, и он то же делает, только помогает не людям, а
мыслям людей родиться. Отец Сократа учил его своему мастер-
ству, посылал и в училище учиться грамоте и другим наукам.
В Афинах все были грамотные, и было много разных училищ.
Были самые бедные училища, где дети учились на дворе и буквы
выводились палочками на песке. Были училища побогаче, где
учились грамоте, черчению, счету и читали стихи. Были
училища и самые высокие, где ученики обдумали всему
тому, что знали в то время греки. Сократ был с молодости по-
нятлив и охот до учения, и отец отдал его в высшее училище.
И выучился Сократ в училище всем наукам и прочел сочинения
всех лучших греческих писателей. Кончил Сократ науку и
вернулся к отцу и опять стал работать своим ремеслом, кам-
ни тесать.

» automatic & manual glyph replacement

This text is formatted with:

1. Contextual Alternates "Off"
2. Ligatures "Off" ↓

Сократ родился в Греции,
в городе Афинах. Отец Со-
крата был рабочий, каме-
нотес, а мать повивальная
бабка. От этого-то Сократ
и говаривал часто, что мать
его была бабушка - помогала
людям рожаться, и он то же
делает, только помогает не
людям, а мыслям людским
рожаться. Отец Сократа
учил его своему мастерству,
посылал и в училище учиться
грамоте и другим наукам.
В Афинах все были гра-
мотные, и было много разных
училищ. Были самые бедные
училища, где дети учились
на дворе и буквы выводились
палочками на песке. Были
училища побогаче, где учились
грамоте, герценню, счету и

This text is formatted with:

1. Contextual Alternates "On" (default)
2. Ligatures "On" (default) ↓

Сократ родился в Греции,
в городе Афинах. Отец Со-
крата был рабочий, каме-
нотес, а мать повивальная
бабка. От этого-то Со-
крат и говаривал часто,
что мать его была бабушка
- помогала людям рожаться,
и он то же делает, толь-
ко помогает не людям, а
мыслям людским рожаться.
Отец Сократа учил его
своему мастерству, посы-
лал и в училище учиться
грамоте и другим наукам.
В Афинах все были гра-
мотные, и было много раз-
ных училищ. Были самые
бедные училища, где дети
учились на дворе и буквы
выводились палочками на
песке. Были училища

1. Contextual Alternates "On"

2. Ligatures "On"
3. Manual replacements ↓

Сократ родился в Гре-
ции, в городе Афинах.
Отец Со-крата был рабо-
чий, каменотес, а мать
повивальная бабка. От
этого-то Сократ и гова-
ривал часто, что мать его
была бабушка - помогала
людям рожаться, и он то
же делает, только помо-
гает не людям, а мыслям
людским рожаться. Отец
Сократа учил его своему
мастерству, посылал и в
училище учиться гра-моте и
другим наукам. В Афи-
нах все были грамотные,
и было много разных учи-
лищ. Были самые бедные
училища, где дети учились
на дворе и буквы выводились
палочками на песке.

NOTE: Text in red indicates manually replaced characters, either through the glyphs palette or by activating other opentype features.

» latin sample

Latin Samples

Regardless of whether the nations continue to remain isolated as far as the territorial aspect is concerned or they become more distributed, the electronic contiguity will reinforce the cultural link between them.

During the few decades that television became widespread, some

Aesthetics

cultural codes were transmitted, even to nations where electronic means of communication were explicitly forbidden. The breakup of the Soviet Union may have been affected by this factor more than we would think possible. Television presented several products and services worldwide, making people consider them common, if not to respect

Attention to Details.

» greek sample

Εθνικά Έθνη

Ποτέως αν τα έθνη παραμείνουν περιορισμένα από εδαφική άποψη ή γίνονται πιο διασκορπισμένα, η ηλεκτρονική γειτνίαση θα ενισχύσει τους ποζιτιβικούς δεσμούς ανάμεσά τους. Στις σίγες δεκαετίες που η τηλεόραση διασκορπίστηκε παντού, δέδωσε ορισμένους ποζιτιβικούς κανόνες, ακόμα και σε έθνη όπου τα ηλεκτρονικά μέσα ενημέρωσης απαγορεύονταν κατηγορηματικά.

τυπογραφία

Η κατάρρευση της πρώην Σοβιετικής Ένωσης μπορεί να επηρεάστηκε από αυτό τον παράγοντα περισσότερο απ' όσο νομίζουμε. Η τηλεόραση παρουσίασε ορισμένα προϊόντα και υπηρεσίες σε όλο τον κόσμο, δίνοντας τη δυνατότητα στους ανθρώπους να τα θεωρούν κοινά, αν όχι να τα σέβονται ομαδικά. Επίσης, το μέσο αύξησε δραματικά την παγκόσμια επικοινωνία. Με τις επί εικοσιτετραώρου βάσεως ειδήσεις γενικά ήταν όλο και πιο αδύνατο να αποκρυφτούν σημαντικά γεγονότα από τον υπόλοιπο πλανήτη. Παρομοίως, η ψηφιακή αγορά θα ασκήσει μια συνδυαστική και εξισωτική δύναμη στους

» **basic character set (regular)**

BASIC CYRILLIC

А Б В Г Д Е Ё Ж З И Й К Л М Н О П

Р С Т У Ф Х Ц Ч Ш Щ Ъ Ю Я

абвгдеёжзийклмнопрстуфхцчшщъьюя

§ 0 1 2 3 4 5 6 7 8 9 € \$ £ ¥ @

BASIC LATIN

A B C D E F G H I J K L M N

O P Q R S T U V W X Y Z

abcdefghijklmnopqrstuvwxyz

BASIC GREEK

Α Β Γ Δ Ε Ζ Η Θ Ι Κ Λ Μ Ν

Ξ Ο Π Ρ Σ Τ Υ Φ Ψ Ω

α β γ δ ε ζ η θ ι κ λ μ ν ξ ο π ρ σ τ υ φ ψ ω



» additional character set

Accented Latin glyphs *À Á Â Ã Ä Å Æ Ç È É Ê Ë Ì Í Î Ï Ð Ñ Ò Ó Ô Õ Ö × Ø Ù Ú Û Ü Ý Þ ß à á â ã ä å æ ç è é ê ë ì í î ï ð ñ ò ó ô õ ö ø ù ú û ü ý þ ÿ*
Ë Ì Í Î Ï Ð Ñ Ò Ó Ô Õ Ö × Ø Ù Ú Û Ü Ý Þ ß à á â ã ä å æ ç è é ê ë ì í î ï ð ñ ò ó ô õ ö ø ù ú û ü ý þ ÿ
Ë Ì Í Î Ï Ð Ñ Ò Ó Ô Õ Ö × Ø Ù Ú Û Ü Ý Þ ß à á â ã ä å æ ç è é ê ë ì í î ï ð ñ ò ó ô õ ö ø ù ú û ü ý þ ÿ
Ë Ì Í Î Ï Ð Ñ Ò Ó Ô Õ Ö × Ø Ù Ú Û Ü Ý Þ ß à á â ã ä å æ ç è é ê ë ì í î ï ð ñ ò ó ô õ ö ø ù ú û ü ý þ ÿ
Ë Ì Í Î Ï Ð Ñ Ò Ó Ô Õ Ö × Ø Ù Ú Û Ü Ý Þ ß à á â ã ä å æ ç è é ê ë ì í î ï ð ñ ò ó ô õ ö ø ù ú û ü ý þ ÿ

Greek Polytonic *À Á Â Ã Ä Å Æ Ç È É Ê Ë Ì Í Î Ï Ð Ñ Ò Ó Ô Õ Ö × Ø Ù Ú Û Ü Ý Þ ß à á â ã ä å æ ç è é ê ë ì í î ï ð ñ ò ó ô õ ö ø ù ú û ü ý þ ÿ*
À Á Â Ã Ä Å Æ Ç È É Ê Ë Ì Í Î Ï Ð Ñ Ò Ó Ô Õ Ö × Ø Ù Ú Û Ü Ý Þ ß à á â ã ä å æ ç è é ê ë ì í î ï ð ñ ò ó ô õ ö ø ù ú û ü ý þ ÿ
À Á Â Ã Ä Å Æ Ç È É Ê Ë Ì Í Î Ï Ð Ñ Ò Ó Ô Õ Ö × Ø Ù Ú Û Ü Ý Þ ß à á â ã ä å æ ç è é ê ë ì í î ï ð ñ ò ó ô õ ö ø ù ú û ü ý þ ÿ
À Á Â Ã Ä Å Æ Ç È É Ê Ë Ì Í Î Ï Ð Ñ Ò Ó Ô Õ Ö × Ø Ù Ú Û Ü Ý Þ ß à á â ã ä å æ ç è é ê ë ì í î ï ð ñ ò ó ô õ ö ø ù ú û ü ý þ ÿ
À Á Â Ã Ä Å Æ Ç È É Ê Ë Ì Í Î Ï Ð Ñ Ò Ó Ô Õ Ö × Ø Ù Ú Û Ü Ý Þ ß à á â ã ä å æ ç è é ê ë ì í î ï ð ñ ò ó ô õ ö ø ù ú û ü ý þ ÿ

Alternate Set 2 (Greek Poly) *À Á Â Ã Ä Å Æ Ç È É Ê Ë Ì Í Î Ï Ð Ñ Ò Ó Ô Õ Ö × Ø Ù Ú Û Ü Ý Þ ß à á â ã ä å æ ç è é ê ë ì í î ï ð ñ ò ó ô õ ö ø ù ú û ü ý þ ÿ*

Latin Small Caps *À Á Â Ã Ä Å Æ Ç È É Ê Ë Ì Í Î Ï Ð Ñ Ò Ó Ô Õ Ö × Ø Ù Ú Û Ü Ý Þ ß à á â ã ä å æ ç è é ê ë ì í î ï ð ñ ò ó ô õ ö ø ù ú û ü ý þ ÿ*
À Á Â Ã Ä Å Æ Ç È É Ê Ë Ì Í Î Ï Ð Ñ Ò Ó Ô Õ Ö × Ø Ù Ú Û Ü Ý Þ ß à á â ã ä å æ ç è é ê ë ì í î ï ð ñ ò ó ô õ ö ø ù ú û ü ý þ ÿ

Greek Small Caps *À Á Â Ã Ä Å Æ Ç È É Ê Ë Ì Í Î Ï Ð Ñ Ò Ó Ô Õ Ö × Ø Ù Ú Û Ü Ý Þ ß à á â ã ä å æ ç è é ê ë ì í î ï ð ñ ò ó ô õ ö ø ù ú û ü ý þ ÿ*

Cyrillic Small Caps *À Á Â Ã Ä Å Æ Ç È É Ê Ë Ì Í Î Ï Ð Ñ Ò Ó Ô Õ Ö × Ø Ù Ú Û Ü Ý Þ ß à á â ã ä å æ ç è é ê ë ì í î ï ð ñ ò ó ô õ ö ø ù ú û ü ý þ ÿ*

common ligatures *À Á Â Ã Ä Å Æ Ç È É Ê Ë Ì Í Î Ï Ð Ñ Ò Ó Ô Õ Ö × Ø Ù Ú Û Ü Ý Þ ß à á â ã ä å æ ç è é ê ë ì í î ï ð ñ ò ó ô õ ö ø ù ú û ü ý þ ÿ*

math symbols & fractions *À Á Â Ã Ä Å Æ Ç È É Ê Ë Ì Í Î Ï Ð Ñ Ò Ó Ô Õ Ö × Ø Ù Ú Û Ü Ý Þ ß à á â ã ä å æ ç è é ê ë ì í î ï ð ñ ò ó ô õ ö ø ù ú û ü ý þ ÿ*

superior letters- Latin+Greek *À Á Â Ã Ä Å Æ Ç È É Ê Ë Ì Í Î Ï Ð Ñ Ò Ó Ô Õ Ö × Ø Ù Ú Û Ü Ý Þ ß à á â ã ä å æ ç è é ê ë ì í î ï ð ñ ò ó ô õ ö ø ù ú û ü ý þ ÿ*

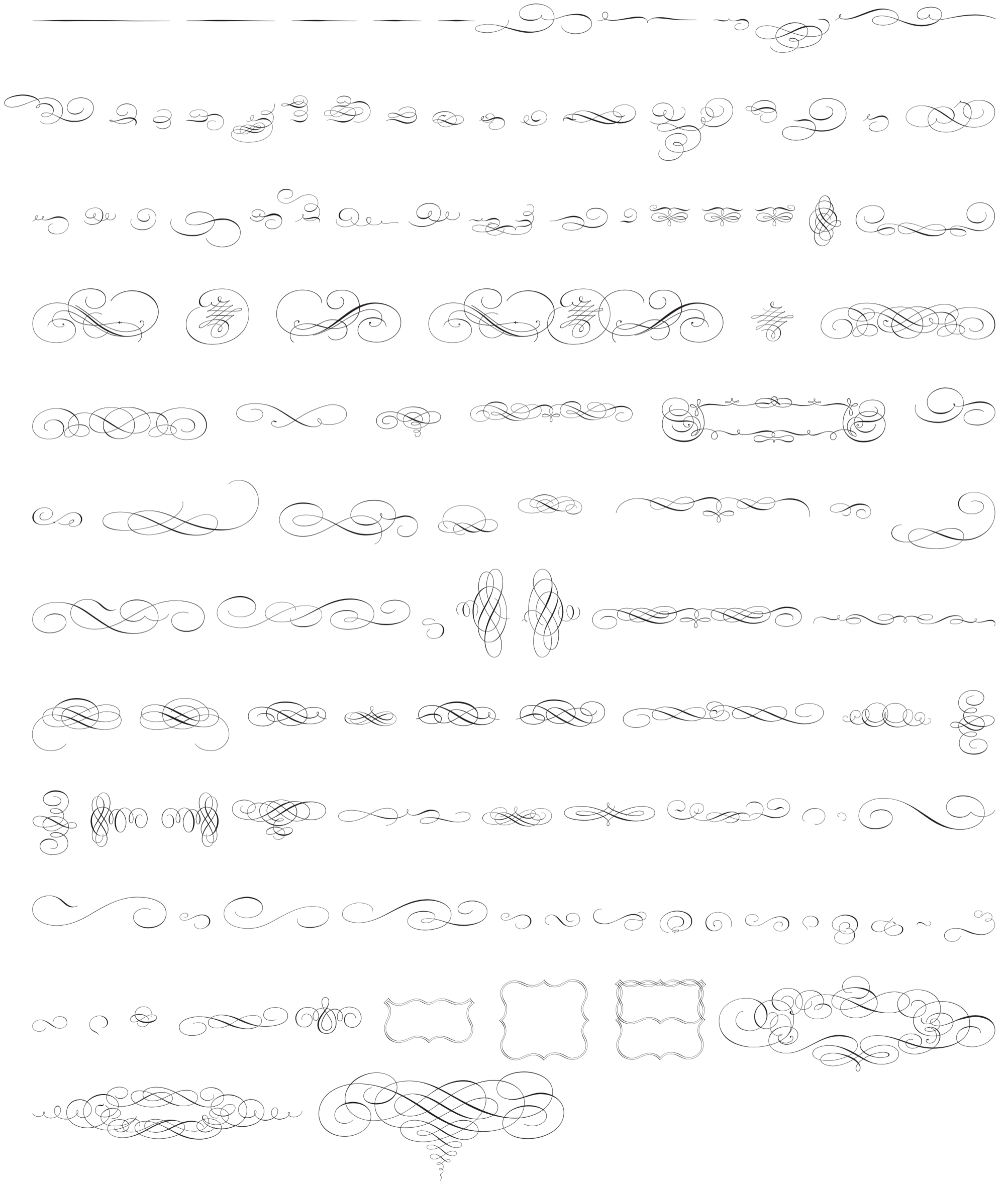
numerators & denominators *À Á Â Ã Ä Å Æ Ç È É Ê Ë Ì Í Î Ï Ð Ñ Ò Ó Ô Õ Ö × Ø Ù Ú Û Ü Ý Þ ß à á â ã ä å æ ç è é ê ë ì í î ï ð ñ ò ó ô õ ö ø ù ú û ü ý þ ÿ*

uppercase variants *À Á Â Ã Ä Å Æ Ç È É Ê Ë Ì Í Î Ï Ð Ñ Ò Ó Ô Õ Ö × Ø Ù Ú Û Ü Ý Þ ß à á â ã ä å æ ç è é ê ë ì í î ï ð ñ ò ó ô õ ö ø ù ú û ü ý þ ÿ*

scientific inferior + superscripts *À Á Â Ã Ä Å Æ Ç È É Ê Ë Ì Í Î Ï Ð Ñ Ò Ó Ô Õ Ö × Ø Ù Ú Û Ü Ý Þ ß à á â ã ä å æ ç è é ê ë ì í î ï ð ñ ò ó ô õ ö ø ù ú û ü ý þ ÿ*

punctuation + miscellaneous *À Á Â Ã Ä Å Æ Ç È É Ê Ë Ì Í Î Ï Ð Ñ Ò Ó Ô Õ Ö × Ø Ù Ú Û Ü Ý Þ ß à á â ã ä å æ ç è é ê ë ì í î ï ð ñ ò ó ô õ ö ø ù ú û ü ý þ ÿ*

» ornaments & frames



» **basic character set (bold)***

**remaining bold glyphs not shown to save up space*

BASIC CYRILLIC

А Б В Г Д Е Ё Ж З И Й К Л М Н П Р

О П Р С Т У Ф Х Ц Ч Ш Щ Э Ю Я

а б в г д е ё ж з и й к л м н о п р с т у ф х ц ч ш щ э ю я

BASIC LATIN

A B C D E F G H I J K L M N

O P Q R S T U V W X Y Z

abcdefghijklmnopqrstuvwxyz

0 1 2 3 4 5 6 7 8 9 € \$ £ ¥ @

BASIC GREEK

Α Β Γ Δ Ε Ζ Η Θ Ι Κ Λ Μ Ν Ξ

Ο Π Ρ Σ Τ Υ Φ Θ Ψ Ω

α β γ δ ε ζ η θ ι κ λ μ ν ξ ο π ρ σ τ υ φ χ ψ ω

